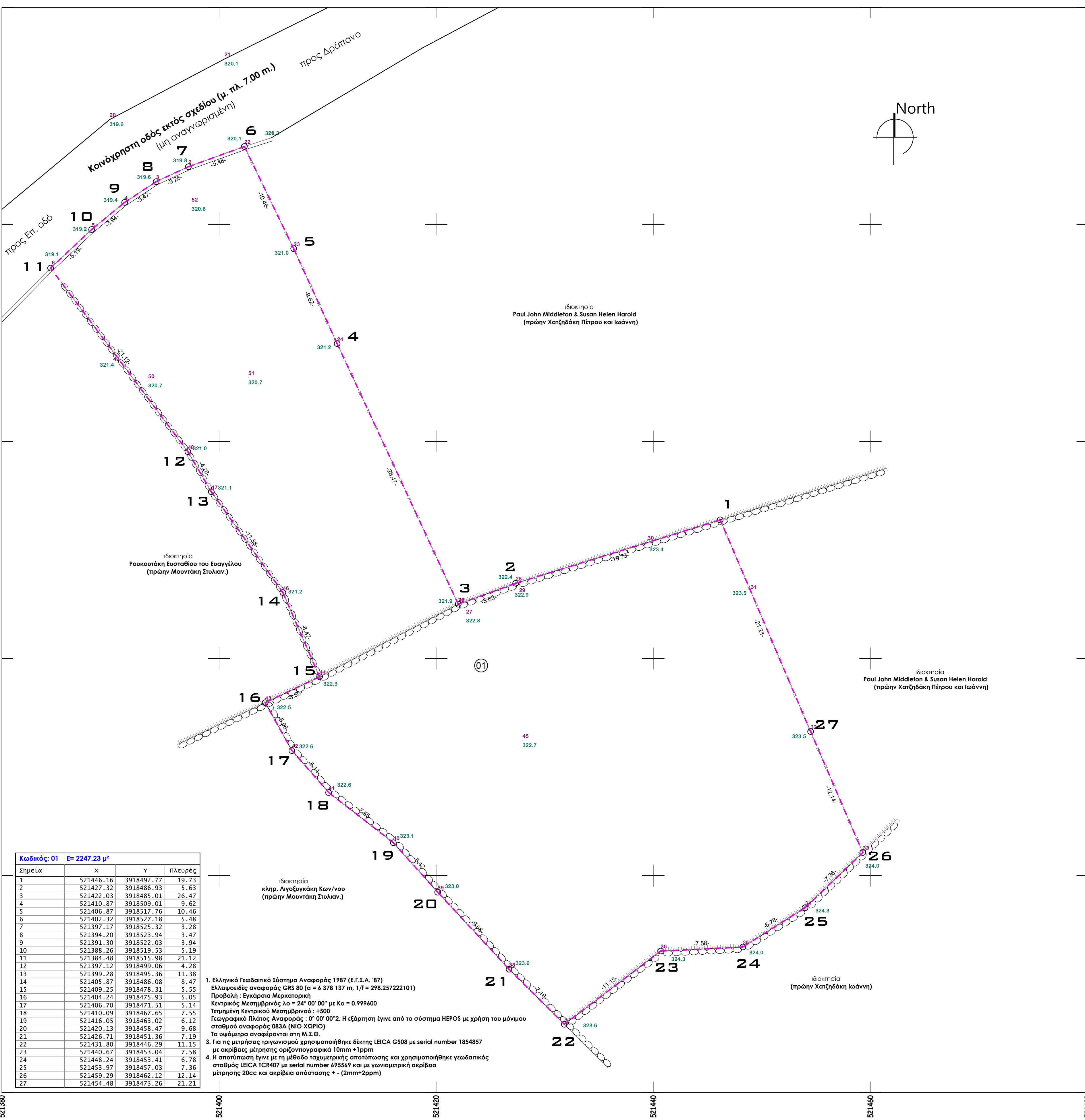


3918540
3918520
3918500
3918480
3918460
3918440



Κωδικός: 01 E= 2247.23 μ²

Σημείο	X	Y	Πλευρές
1	521446.16	3918492.77	19.73
2	521427.32	3918486.93	5.63
3	521422.03	3918485.01	26.47
4	521410.87	3918509.01	9.62
5	521406.87	3918517.76	10.46
6	521402.32	3918527.18	5.48
7	521397.17	3918525.32	3.28
8	521394.20	3918523.94	3.47
9	521391.30	3918522.03	3.94
10	521388.26	3918519.53	5.19
11	521384.48	3918515.98	21.12
12	521397.12	3918499.06	4.28
13	521399.28	3918495.36	11.38
14	521405.87	3918486.08	8.47
15	521409.25	3918478.31	5.55
16	521404.24	3918475.93	5.05
17	521406.70	3918471.51	5.14
18	521410.09	3918467.65	7.55
19	521416.05	3918463.02	6.12
20	521420.13	3918458.47	9.68
21	521426.71	3918451.36	7.19
22	521431.80	3918446.29	11.15
23	521440.67	3918453.04	7.58
24	521448.24	3918453.41	6.78
25	521453.97	3918457.03	7.36
26	521459.29	3918462.12	12.14
27	521454.48	3918473.26	21.21

- Ελληνικό Γεωδαιτικό Σύστημα Αναφοράς 1987 (Ε.Γ.Σ.Α. '87)
Ελλειψοειδές αναφοράς GRS 80 (α = 6 378 137 m, 1/f = 298.257222101)
Προβολή : Εγκάρσια Μερκατορική
Κεντρικός Μεσημβρινός λο = 24° 00' 00" με K₀ = 0.999600
Τετημένη Κεντρικού Μεσημβρινού : +500
Γεωγραφικό Πλάτος Αναφοράς : 0° 00' 00"2. Η εξάρτηση έγινε από το σύστημα HEPOS με χρήση του μόνιμου σταθμού αναφοράς 083A (ΝΙΟ ΧΩΡΙΟ)
Τα υψόμετρα αναφέρονται στη Μ.Σ.Θ.
- Για τις μετρήσεις τριγωνισμού χρησιμοποιήθηκε δέκτης LEICA GS08 με serial number 1854857 με ακρίβειες μέτρησης οριζοντιογραφικά 10mm + 1ppm
- Η αποτύπωση έγινε με τη μέθοδο ταχυμετρικής αποτύπωσης και χρησιμοποιήθηκε γεωδαιτικός σταθμός LEICA TCR407 με serial number 695569 και με γωνιομετρική ακρίβεια μέτρησης 20cc και ακρίβεια απόστασης + - (2mm+2ppm)

521380
521400
521420
521440
521460
521480