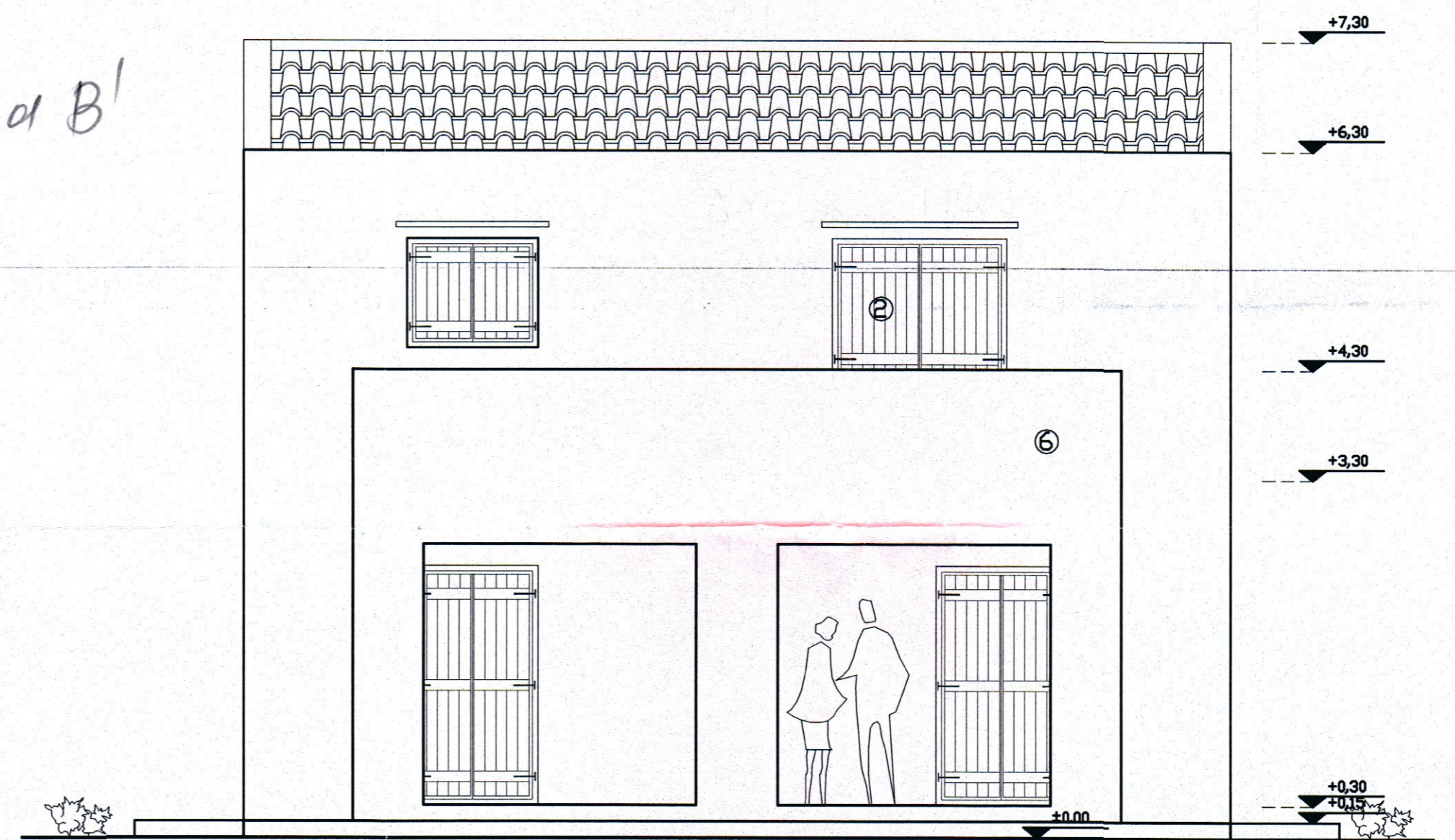


ΔΥΤΙΚΗ ΠΨΗ

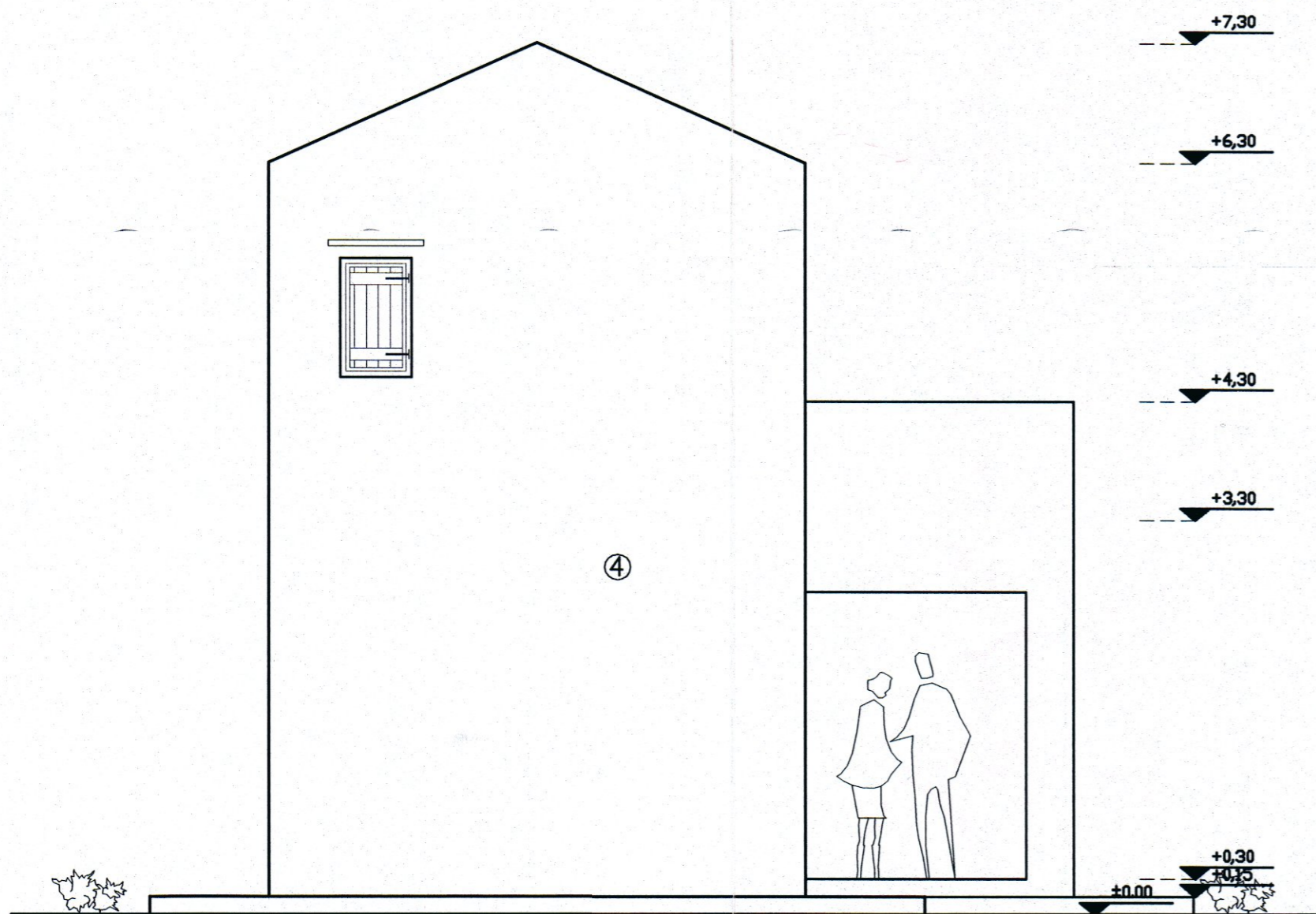
Κατοικία Β'



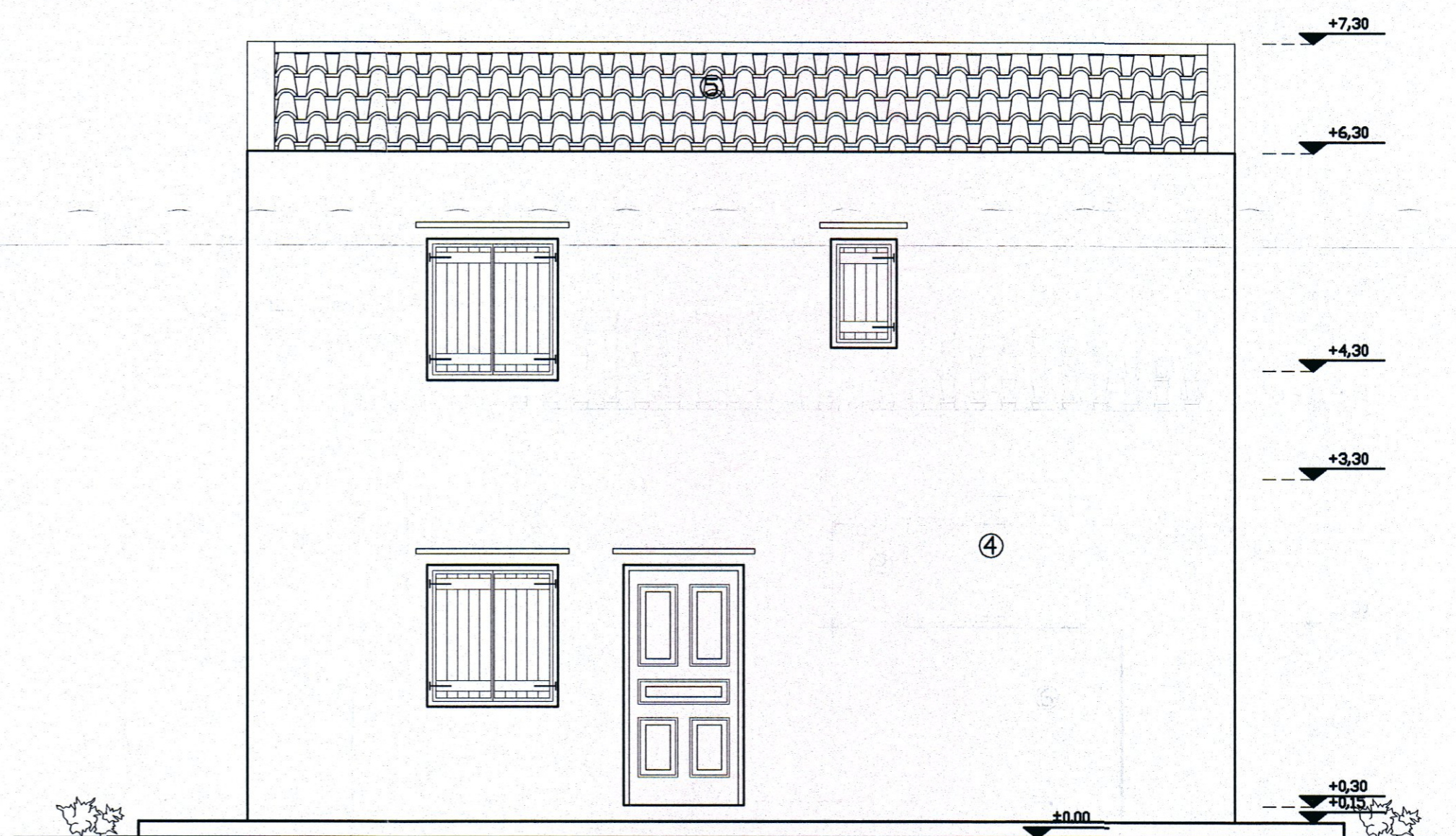
ΒΟΡΕΙΑ ΠΨΗ

ΥΠΟΜΗΜΑ ΥΛΙΚΩΝ

1. Αεθεστοτσιμεντοκονία τριών στρώσεων
2. Ίύλινα ανοιχόμενα καρφωτά
3. Πέτρινο ανώφλι
4. Ακριλικά χρώματα
5. Κεραμοκεπή απο κεραμίδια Βυζαντινού τύπου
6. Κάγκελα απο δρομική τοιχοποιία



ΑΝΑΤΟΛΙΚΗ ΠΨΗ



ΝΟΤΙΑ ΠΨΗ